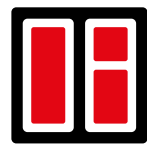




20
veinte años de experiencia



2000
Ventanas por día



250+
Empleados



Av. Jaume de
Recoder 92 bjs
08301 Mataró-BCN



+34 641 100657
Fijo +34 93 6227181



info@adyburmar.com



@adyburmar

www.adyburmar.es



**Ventanas de
Aluminio
Catálogo**

El hogar es un lugar muy importante en la vida de todos.

Es por eso que hacemos todo lo posible para garantizar que la calidad de nuestras ventanas satisfaga los gustos más exigentes.

Queremos que tu hogar sea un lugar de belleza y encanto, donde la calidez y la elegancia estén siempre en casa gracias a nuestras ventanas.

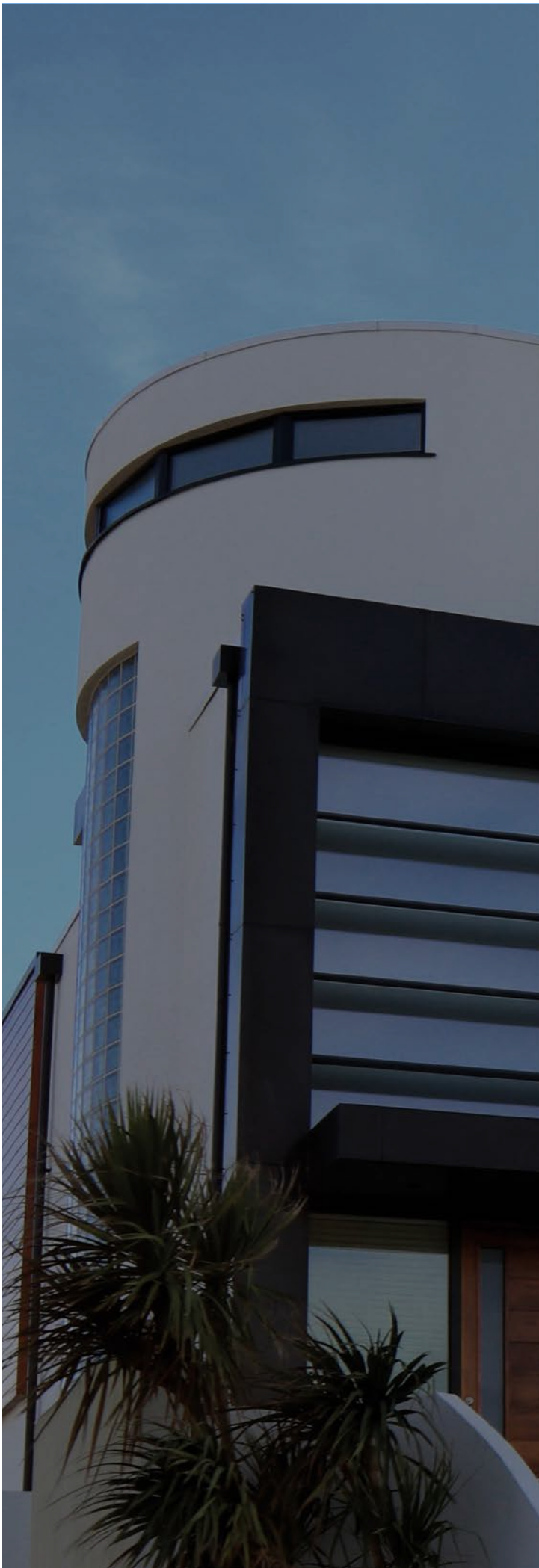


Tabla de contenidos	
Sistemas de puertas y ventanas	4
Stollar MB-45	6
Stollar MB-70	10
Stollar MB-79	14
Stollar MB-86	18
Stollar MB-104	22
Sistemas de comparación	26
Sistemas deslizantes	28
Stollar MB-59HS	30
Stollar MB-77HS	34
Sistema de protección contra fuego	38
Stollar MB-78EI	40
Adicionales en la oferta	44
Muchos colores donde escoger	48

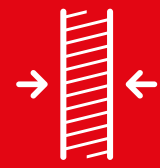
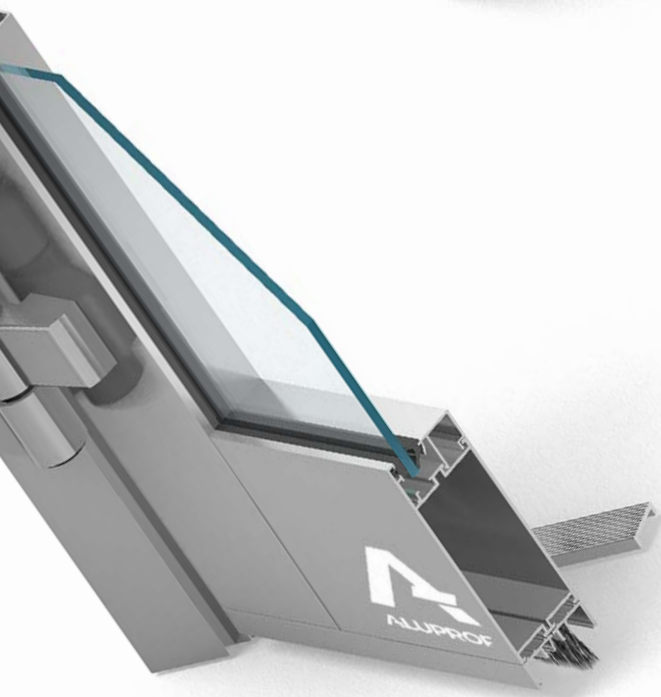
Sistemas de **Puertas y Ventanas**



Stollar MB-45



fot. Aluprof



2 mm–25 mm



45 mm



120 kg



El sistema se utiliza principalmente para elementos constructivos internos (diversos tipos de tabiques, ventanas, puertas), incluidas ventanas correderas, batientes y puertas automáticas, vestíbulos, escaparates, cajas, vitrinas, etc.



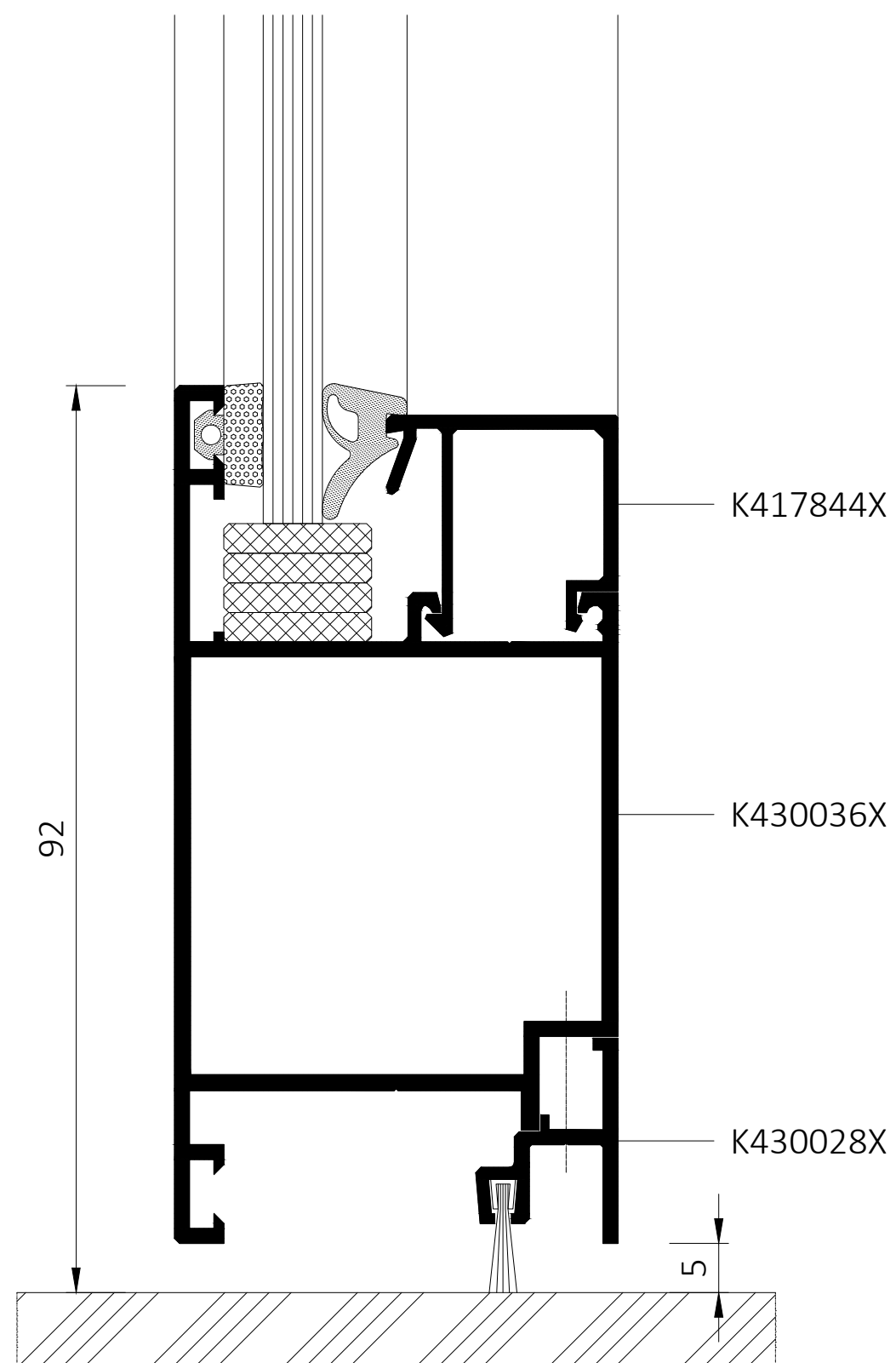
El máximo en dimensiones de puertas

- Largo de 1400 mm
- Alto de 2400 mm



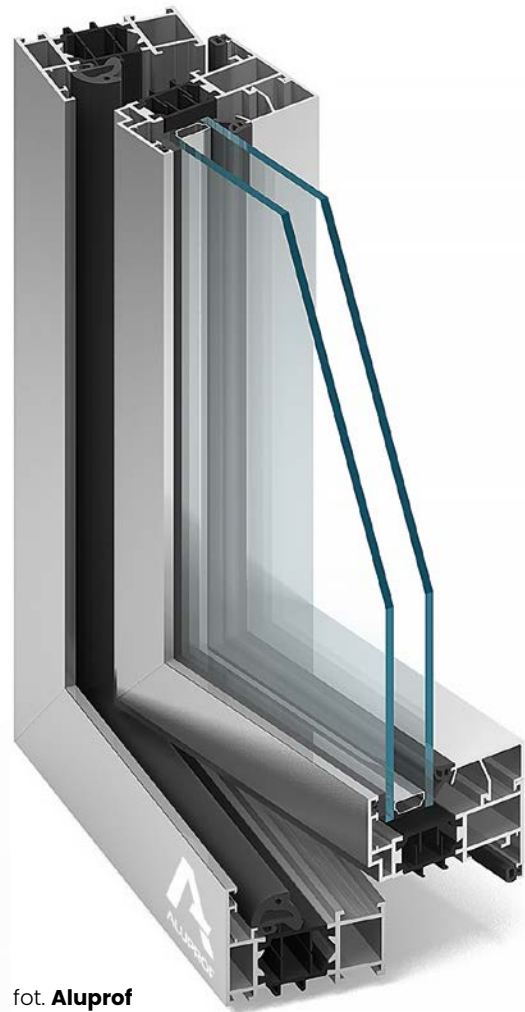
Posibilidad de realizar paredes y puertas totalmente de cristal en sistema MB-45 OFFICE system.

Stollar MB-45



La profundidad constructiva de los paneles de puerta es de 45 mm. Las profundidades de las secciones de hoja y marco adoptadas de esta manera dan el efecto de un plano. La forma de los perfiles permite obtener estructuras de puertas esbeltas y duraderas.

Stollar MB-70



$$U_f = > 1,0 \text{ W}/(\text{m}^2\text{K})$$



70 mm



120 / 130 kg



Sistema de aluminio utilizado para fabricar elementos arquitectónicos exteriores que requieren muy buen aislamiento térmico y acústico, por ejemplo: varios tipos de ventanas, puertas, vestíbulos, escaparates, estructuras espaciales.



Dimensiones máximas de la hoja de la ventana.:

- Largo de 1600 mm
- Alto de 2500 mm



Dimensiones máximas de la hoja de la puerta:

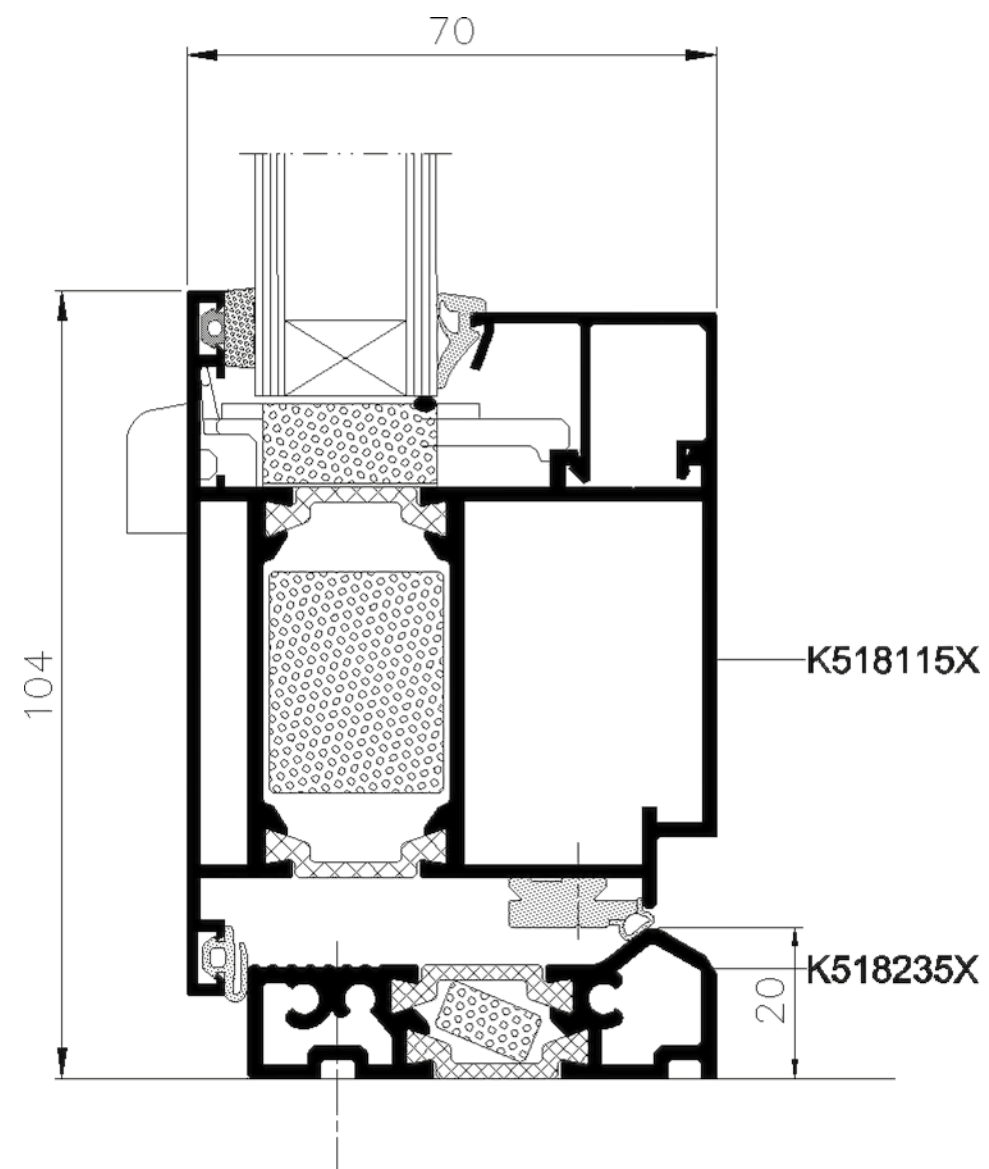
- Largo de 1300 mm
- Alto de 2400 mm



Espesor del acristalamiento:

- Marco: 15–53 mm
- Marco de ventana: 24–62 mm
- Hoja de la puerta: 15–53 mm

Stollar MB-70



Tiene una versión con mayor aislamiento térmico, obtenido gracias al uso de inserciones aislantes especiales en el interior de los perfiles.

y en el espacio bajo el cristal.

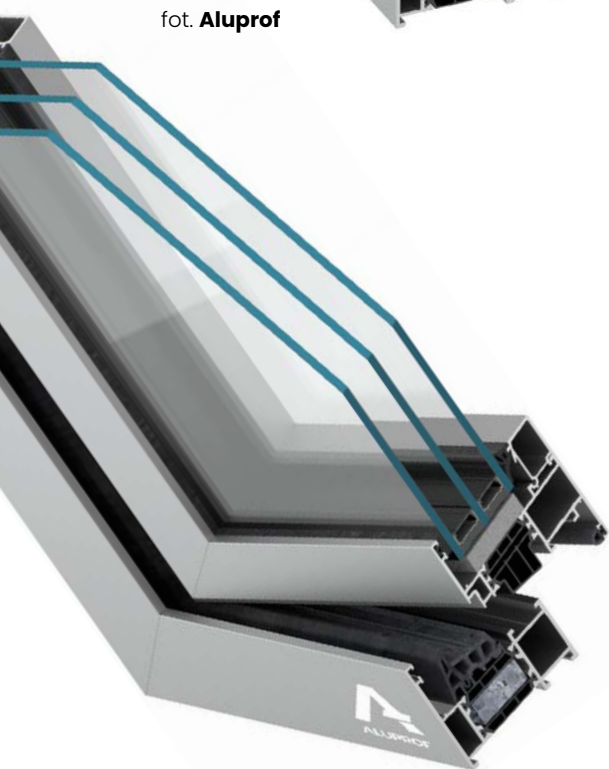
También existen diferentes versiones de ventanas: una ventana con la llamada "La banda oculta" del MB-70US.

También es la base para la construcción del sistema MB70 CASEMENT: ventanas que se abren hacia el exterior.

Stollar MB-79



fot. Aluprof



$$U_f = > 0,83 \text{ W/(m}^2\text{K)}$$



70 mm



160 / 200 kg



Este es el sistema de puertas y ventanas más moderno y económico que se ofrece. Se ha introducido para cumplir con mayores requisitos de aislamiento térmico.

Se utiliza para realizar estructuras que incluyen: ventanas fijas, oscilobatientes, oscilobatientes, oscilobatientes y correderas, así como puertas exteriores de una y dos hojas.



Dimensiones máximas de la hoja de la ventana:

- Largo de 1700 mm
- Alto de 2700 mm



Dimensiones máximas de la hoja de la puerta:

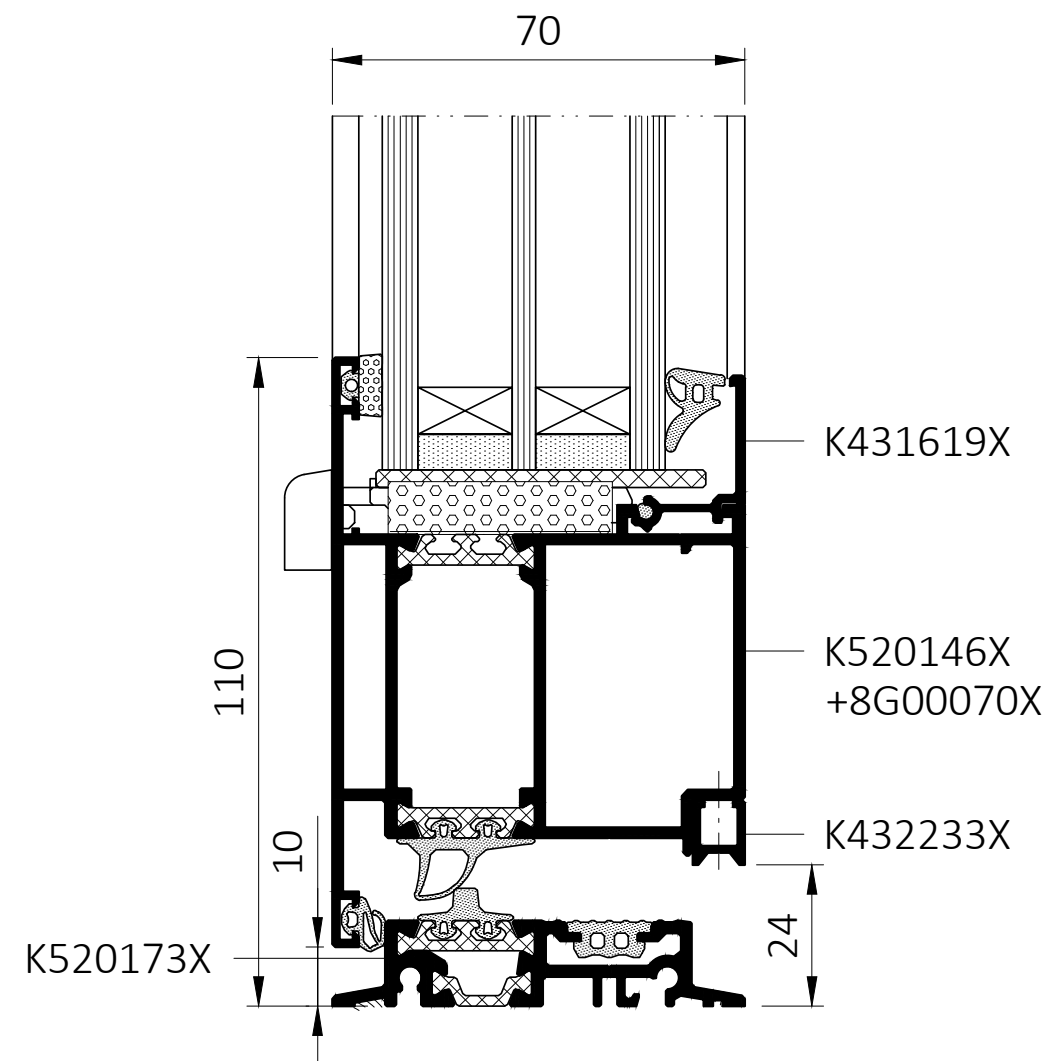
- Largo 1400 mm
- Alto de 2800 mm



Espesor del acristalamiento:

- Marco: 2–54 mm
- Marco de ventana: 11–63 mm
- Hoja de la puerta: 2–54 mm

Stollar MB-79



3 variantes de construcción térmica para ventanas (MB-79N E, MB-79N ST, MB-79N SI) y 3 variantes para puertas (MB-79N ST, MB-79N SI y MB-79N SI+).

Stollar MB-86

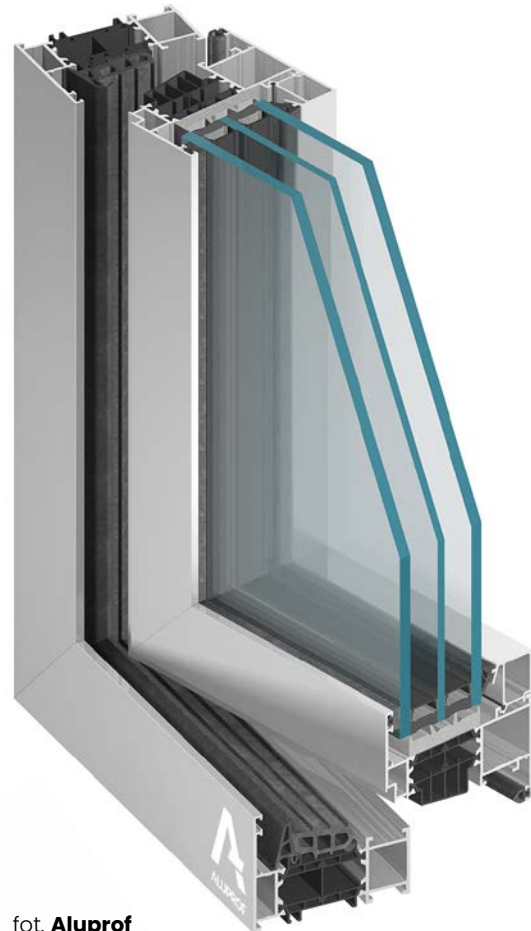
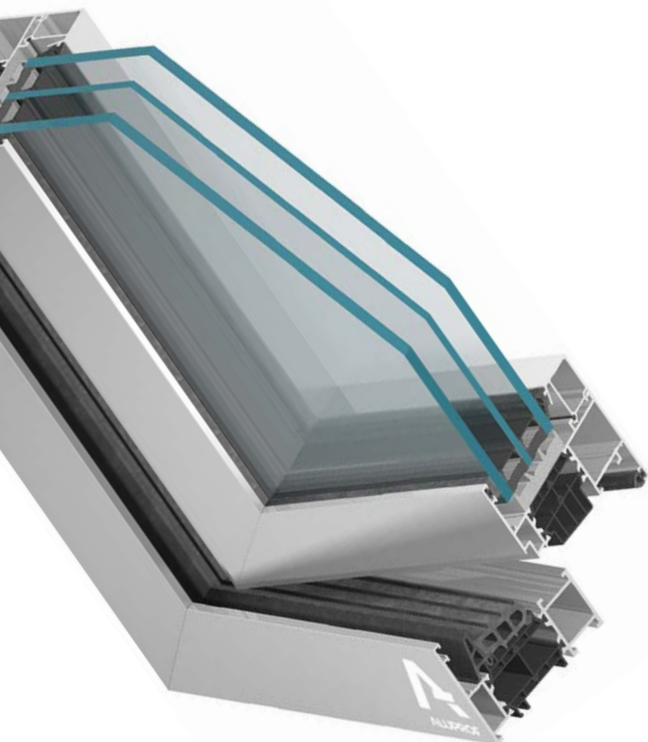


foto. Aluprof



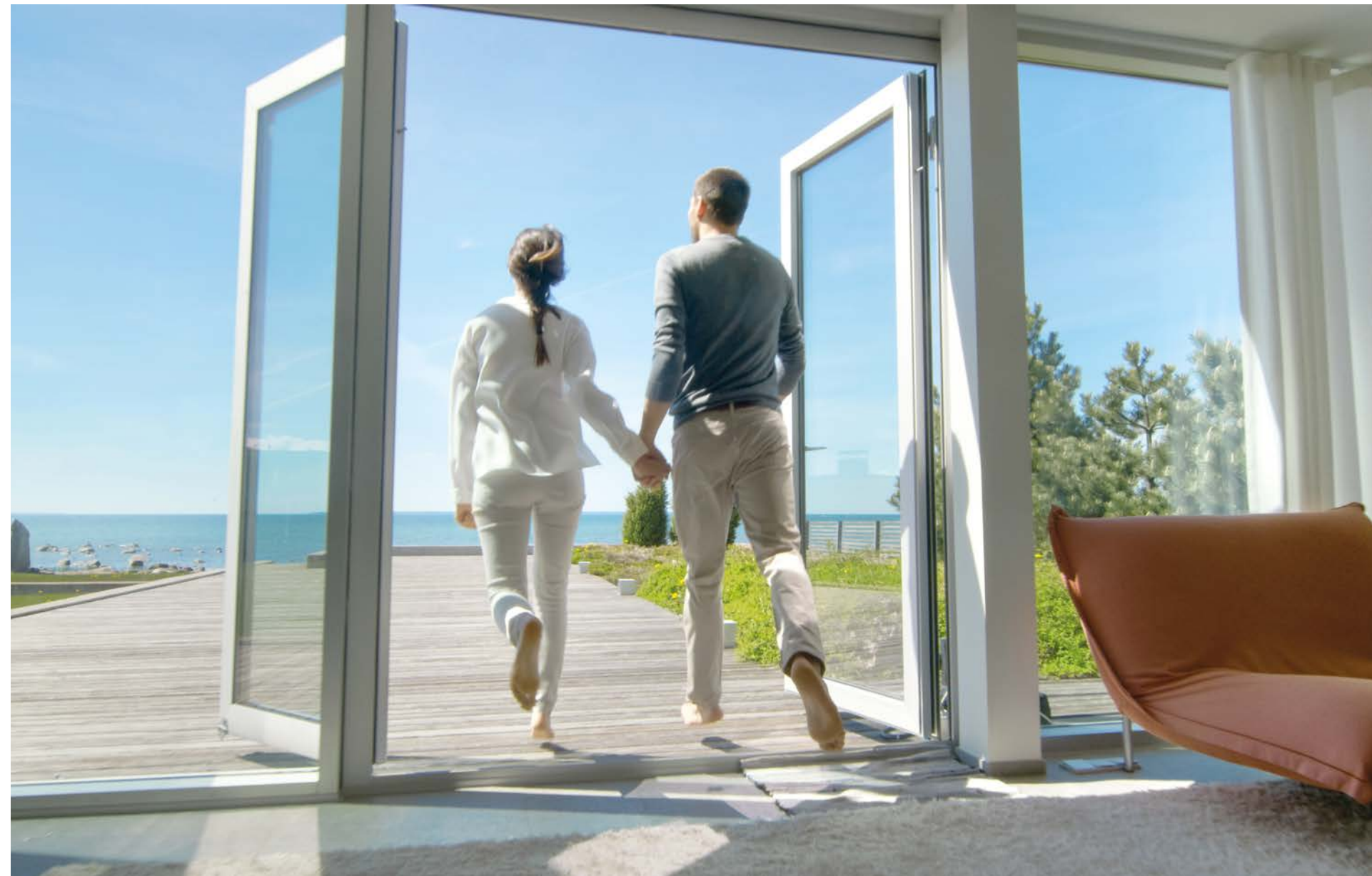
$$U_w = > 0,72 \text{ W/(m}^2\text{K)}$$



77 mm



150 / 200 kg



El sistema de puertas y ventanas MB-86 es un producto que satisface muchas necesidades de los usuarios.



Dimensiones máximas de la hoja de la ventana:

- Largo de 1700 mm
- Alto de 2800 mm



Dimensiones máximas de la hoja de la puerta:

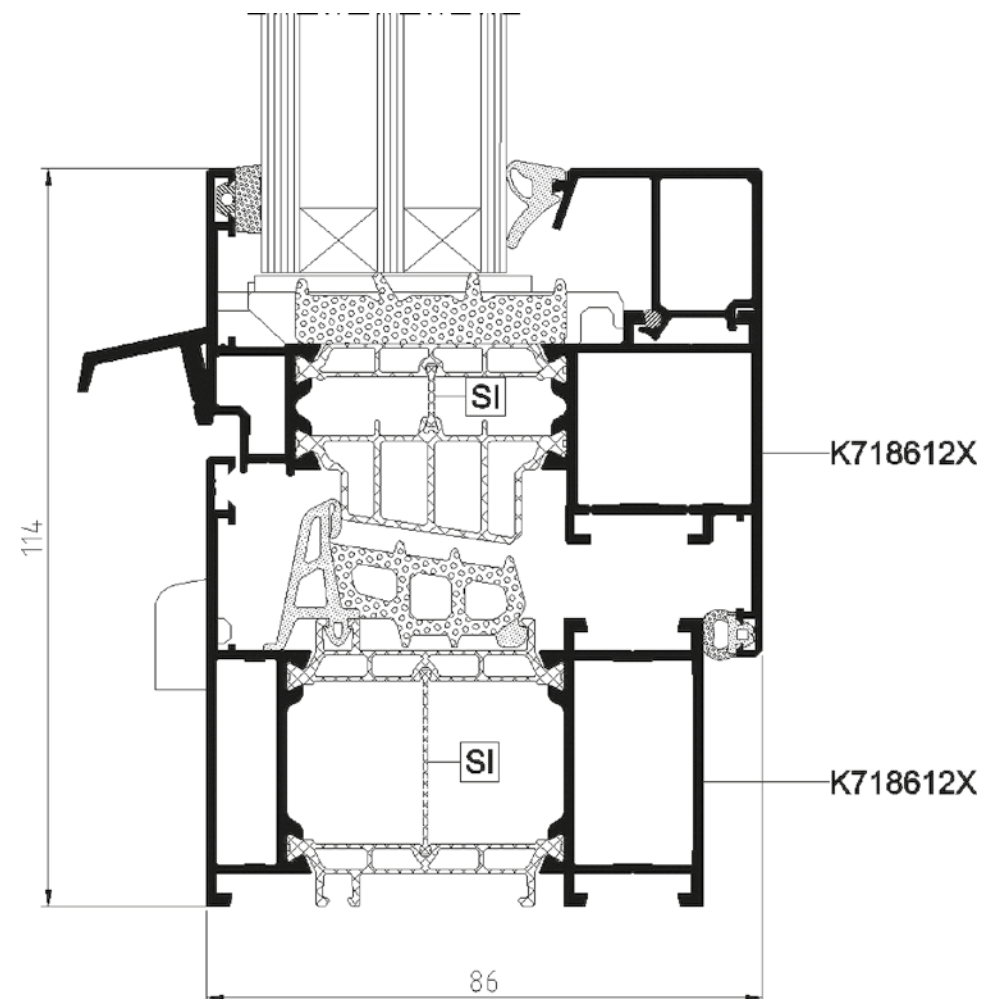
- Largo de 1400 mm
- Alto de 3000 mm



Espesor del juego de acristalamiento:

- Marco: 9–61 mm
- Marco de ventana: 18–70 mm
- Hoja de la puerta: 9–61 mm

Stollar MB-86



Otra ventaja del sistema MB-86 es la alta resistencia de los perfiles, lo que permite realizar construcciones de grandes dimensiones y peso.

También está disponible la versión MB-86US de ventanas con hoja oculta. Este sistema es también la base de la construcción MB70 CASEMENT: ventanas que se abren hacia el exterior.

Stollar MB-104

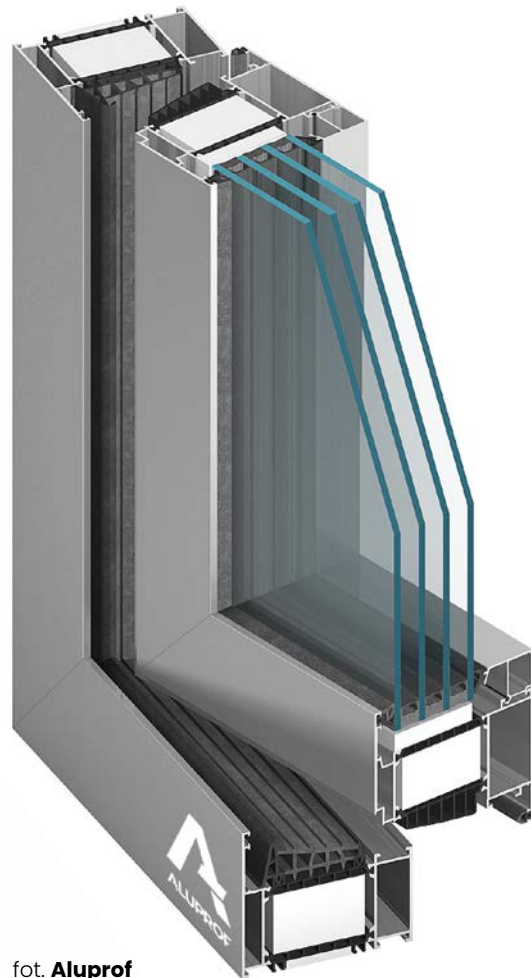
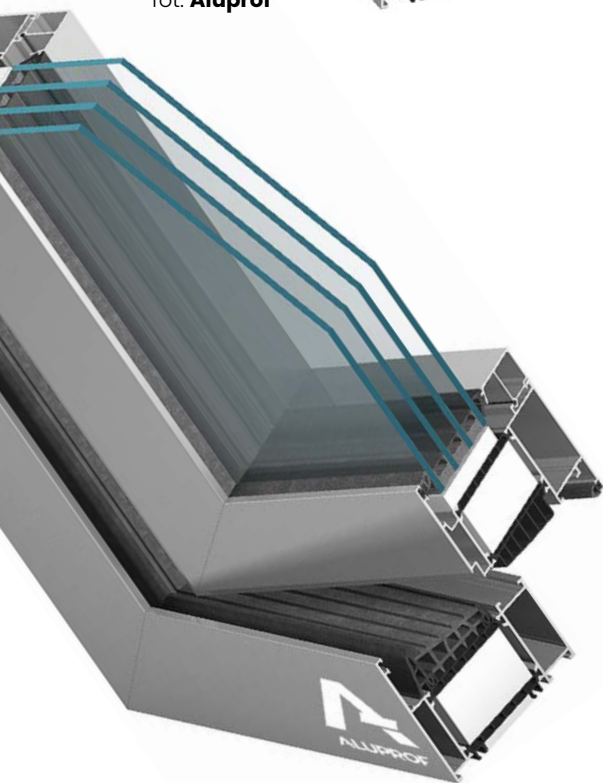


foto. Aluprof



$$U_w = > 0,53 \text{ W/(m}^2\text{K)}$$



95 mm



160 / 200 kg



El sistema de puertas y ventanas pasivas con barrera térmica MB-104, con las mayores prestaciones de aislamiento térmico, cumple con todos los requisitos de los elementos utilizados en la construcción pasiva.



Dimensiones máximas de la hoja de la ventana:

- Largo de 1700 mm
- Alto de 2900 mm



Dimensiones máximas de la hoja de la puerta:

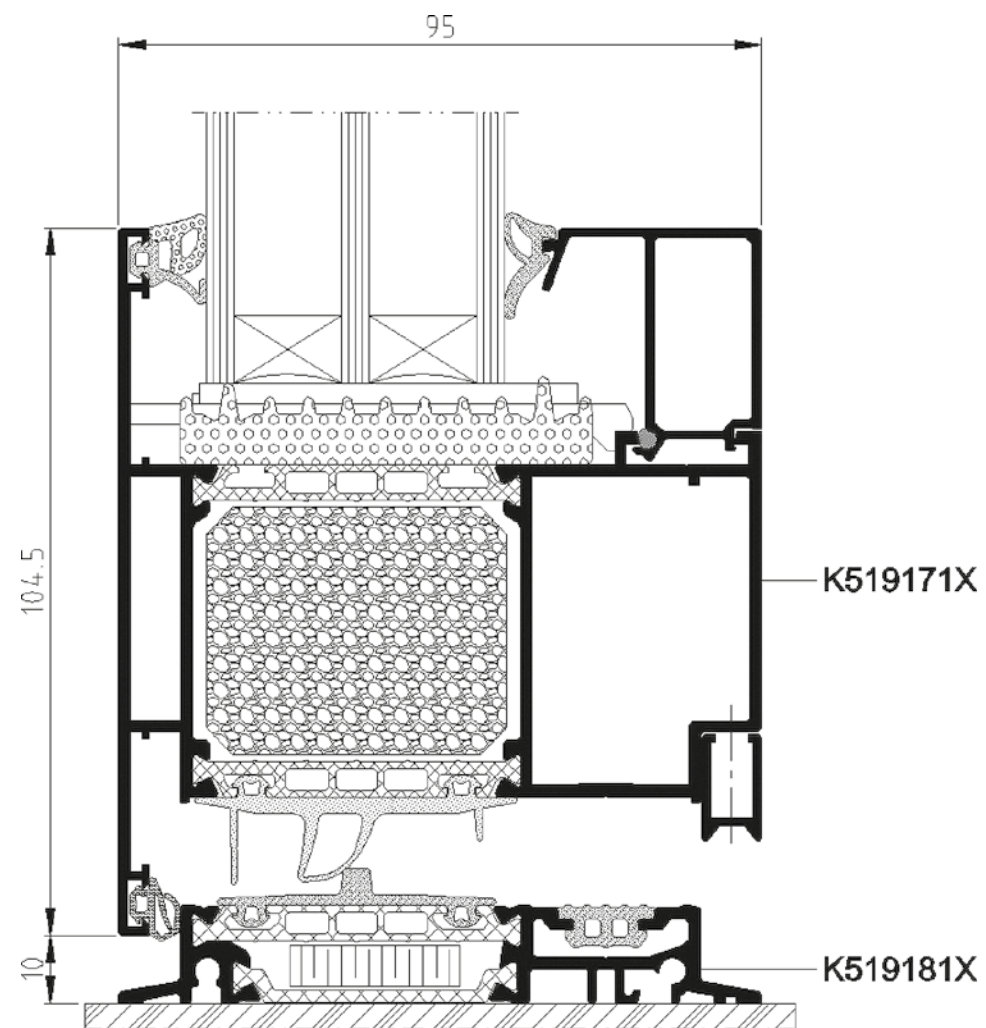
- Largo de 1400 mm
- Alto de 3000 mm



Espesor del acristalamiento:

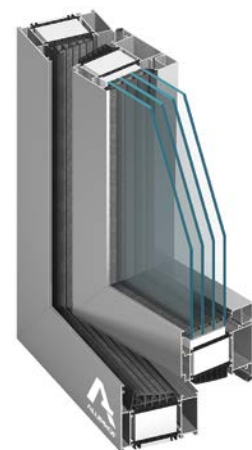
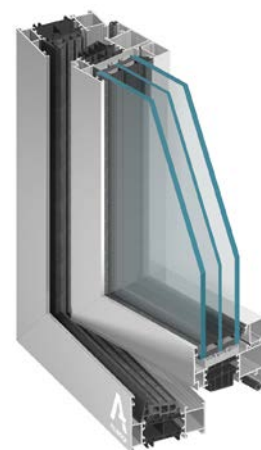
- Marco: 27-71 mm
- marco de ventana: 31-80 mm
- Hoja de puerta: 27-71 mm

Stollar MB-104



El sistema se utiliza para realizar elementos arquitectónicos exteriores, como distintos tipos de ventanas, puertas, vestíbulos, escaparates y estructuras espaciales, que se caracterizan, además de un excelente aislamiento térmico, por un muy buen aislamiento acústico, estanqueidad al agua y al aire y una alta resistencia estructural.

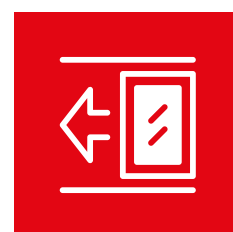
Comparación de sistema



	MB-45	MB-70	MB-79	MB-86	MB-104
<div> tranferencia Calor </div>	$U_w = 2,3 \text{ W/m}^2\text{K}^*$	$U_f = > 1,0 \text{ W/m}^2\text{K}^*$	$U_f = > 0,83 \text{ W/m}^2\text{K}^*$	$U_w = > 0,72 \text{ W/m}^2\text{K}^*$	$U_w = > 0,53 \text{ W/m}^2\text{K}^*$
<div>Profundidad de instalación</div>	45 mm	70 mm	70 mm	77 mm	95 mm
<div>Máx. peso del marco</div>	120 kg	120 / 130 kg	160 / 200 kg	150 / 200 kg	160 / 200 kg
<div>Máx. Tamaño de una ventana/puerta abatible.</div>	Largo 1400 mm Alto 2400 mm (puerta abatible)	Largo 1600 mm, alto 2500 mm Largo 1300 mm, alto 2400 mm	Largo 1700 mm, alto 2700 mm Largo 1400 mm, alto 2800 mm	Largo 1700 mm, alto 2800 mm Largo 1400 mm, alto 3000 mm	Largo 1700 mm, alto 2900 mm Largo 1400 mm, alto 3000 mm
<div>Acristalamiento espesor</div>	marco: 2-25 mm hoja: 2-25 mm	marco: 15-53 mm marco de ventana: 24-62 mm marco de la puerta: 15-53 mm	marco: 2-54 mm marco de la ventana: 11-63 mm marco de la puerta: 2-54 mm	marco: 9-61 mm marco de la ventana: 18-70 mm marco de la puerta: 9-61 mm	marco: 27-71 mm marco de la ventana: 31-80 mm marco de la puerta 27-71 mm

* Referencia por ventanas

Sistemas **DESLIZANTES**



Stollar MB-59HS

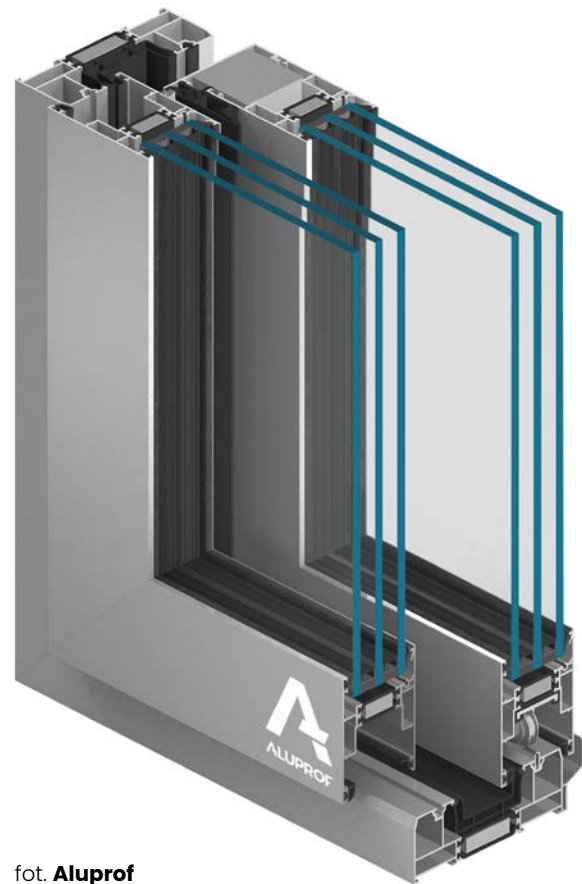
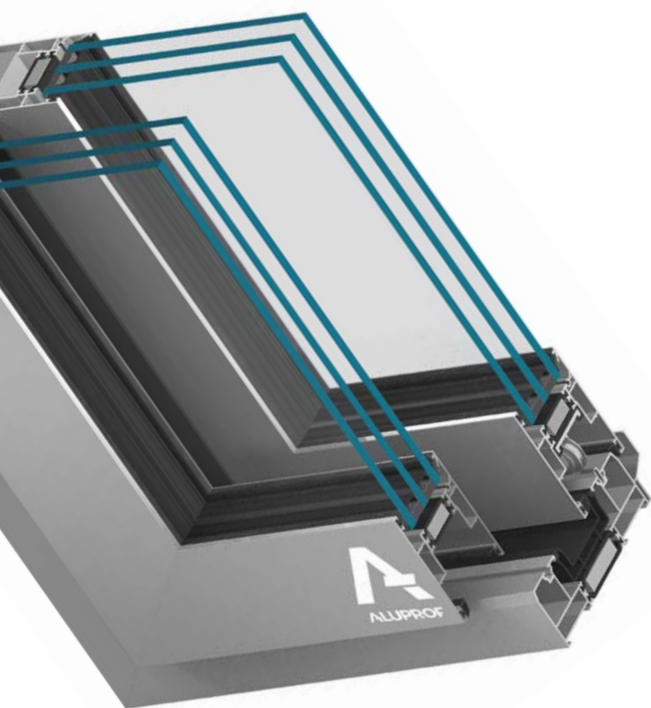


foto. Aluprof



$U_f = > 1,8 \text{ W/m}^2\text{K}$



120 mm



300 kg



Las puertas correderas elevables son una solución ideal para conectar habitaciones o invernaderos con el ambiente exterior, son salidas cómodas al balcón, terraza o jardín abierto.



Dimensiones máximas de hoja:

- Largo de 3300 mm
- Alto de 2800 mm



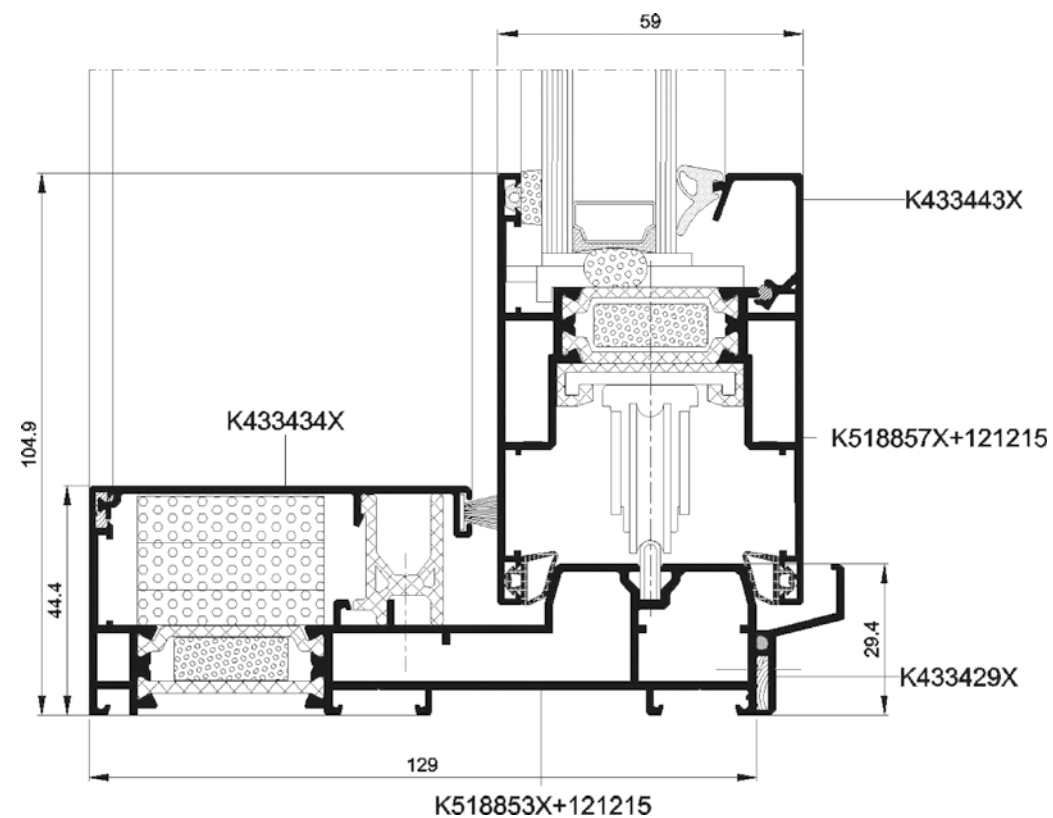
Posibilidad de acristalamiento fijo en marco o hoja.



Espesor del acristalamiento:

- 10–42 mm

Stollar MB-59HS



El sistema MB-59HS ofrece grandes posibilidades constructivas para puertas levadizas y correderas, siendo al mismo tiempo una solución optimizada en cuanto a estructura y dimensiones de perfiles de marco y hoja.

Los tramos del sistema MB-59HS tienen dos variantes constructivas que se diferencian en el aislamiento térmico: ST y HI.

La gama de perfiles disponibles incluye marcos de dos y tres carriles.

Stollar MB-77HS

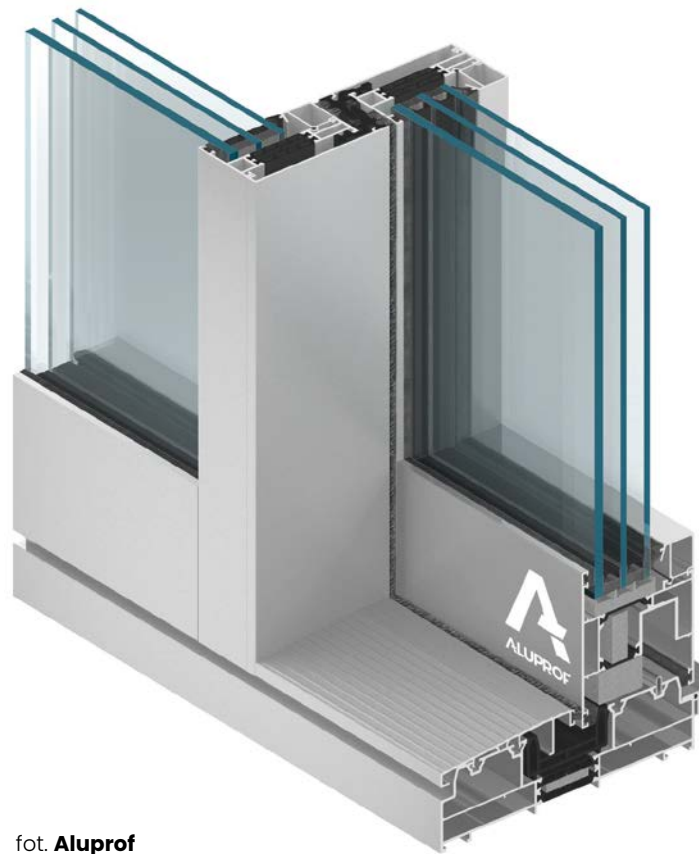
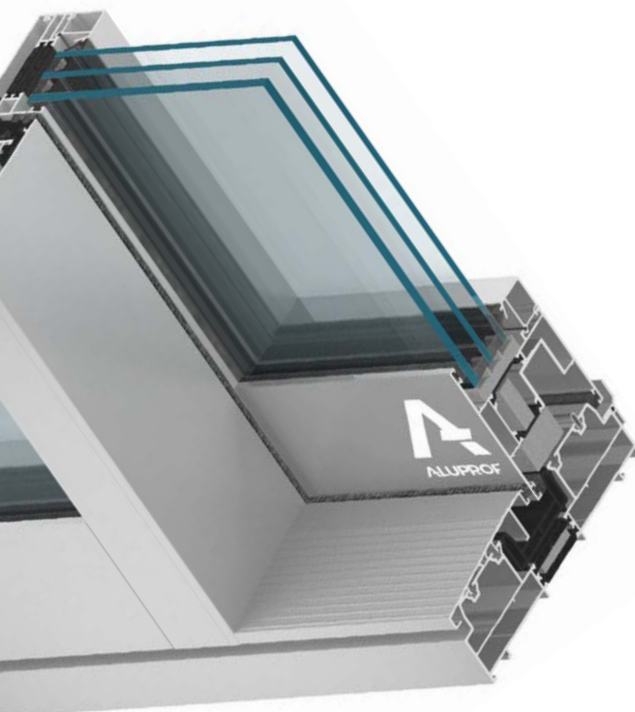


foto. Aluprof



$$U_w = > 0,84 \text{ W/(m}^2\text{K)}$$



174 mm



600 kg



Las puertas correderas elevables permiten un muy buen contacto con el entorno y en posición abierta no ocupan espacio dentro de la habitación, lo que aumenta además su confort.



Dimensiones máximas de hoja:

- Largo de 3300 mm
- Alto de 2800 mm



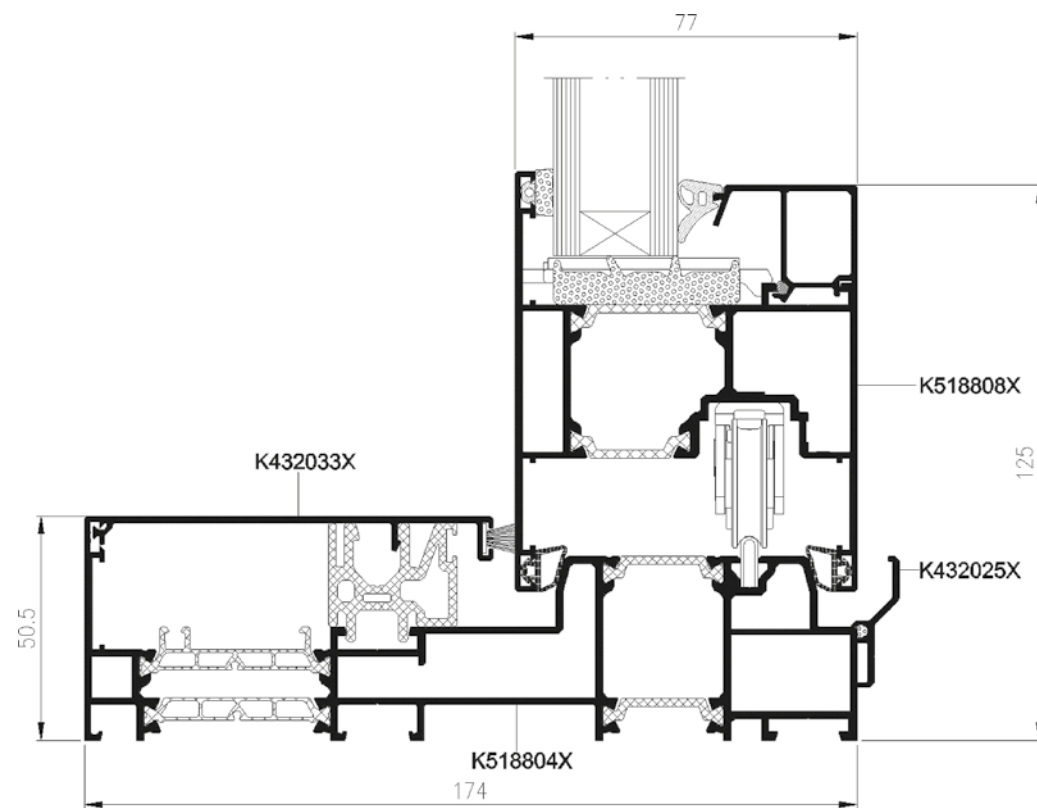
Posibilidad de acristalamiento fijo en marco o en hoja.



Espesor del acristalamiento:

- 9–61 mm

Stollar MB-77HS



El sistema MB-77HS es uno de los productos con mejor rendimiento y cumple con todos los requisitos para este grupo de productos. La construcción de perfiles permite realizar puertas exclusivas de grandes dimensiones rellenas con acristalamiento simple o doble.

Los materiales utilizados y las soluciones técnicas ayudan a lograr un alto grado de protección térmica y acústica. Gracias a sus propiedades, este sistema es ideal tanto para casas unifamiliares como para cómodos apartamentos u hoteles.

Sistema de protección contra fuego



Stollar MB-78EI

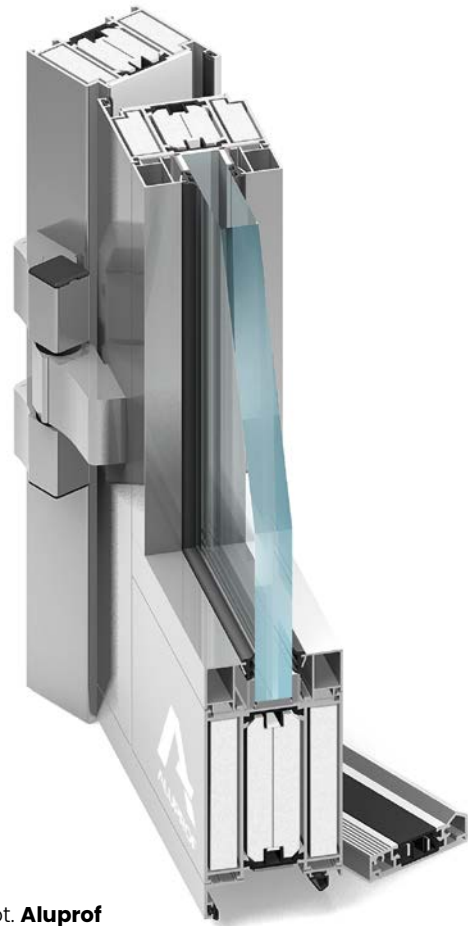


foto. Aluprof



$$U_f = > 1,6 \text{ W/(m}^2\text{K)}$$

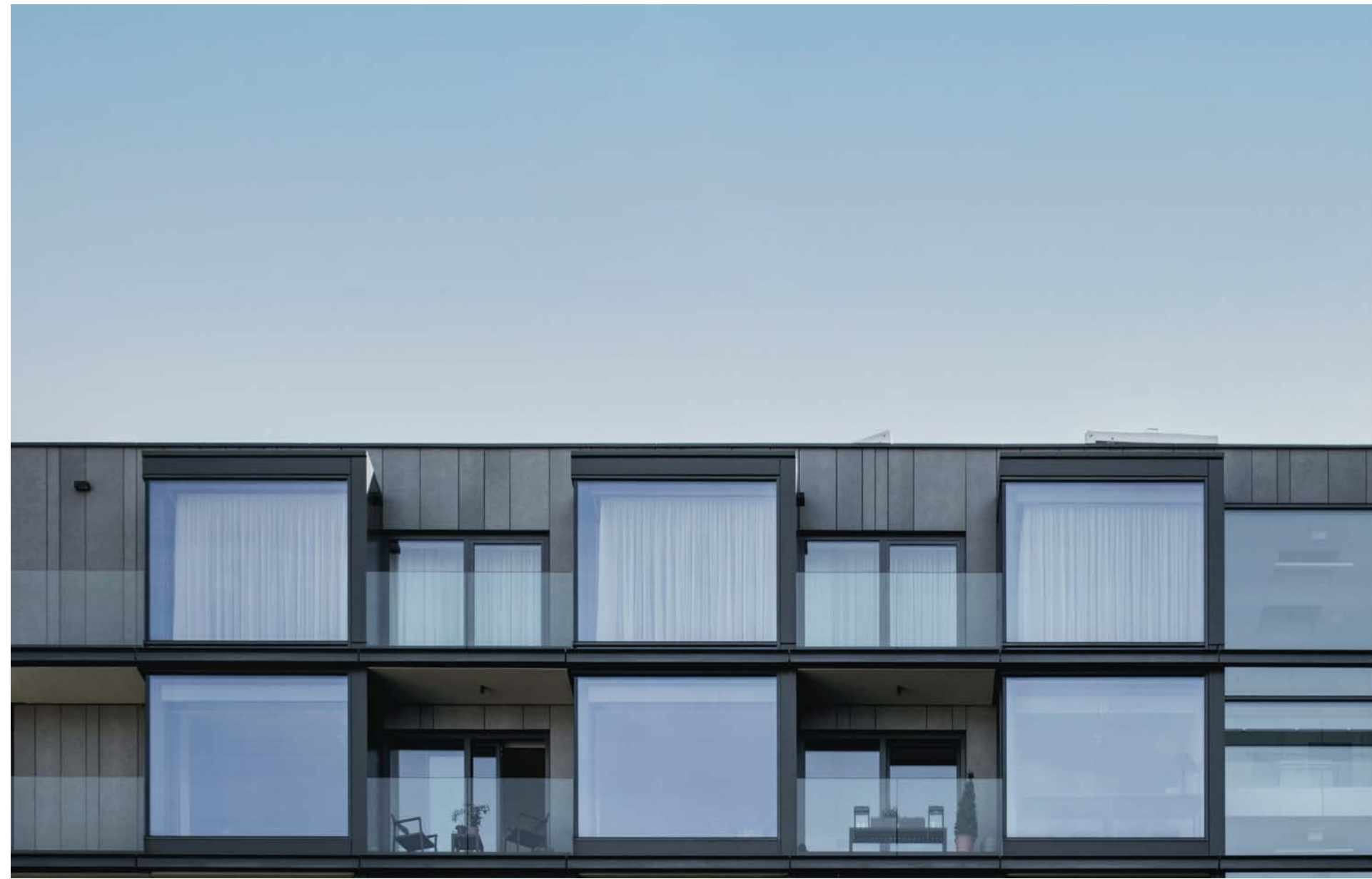


78 mm



EI 15, EI 30, EI 60

El sistema MB-78EI se utiliza para realizar particiones cortafuegos internas o externas con puertas de una o dos hojas de clase de resistencia al fuego EI 15, EI 30, EI 60.



El rango de dimensiones estructurales permitidas incluye fijas tabiques de hasta 4000 mm de altura y puertas batientes con dimensiones de hoja de hasta 1400 x 2500 mm.



Clases de resistencia al fuego:

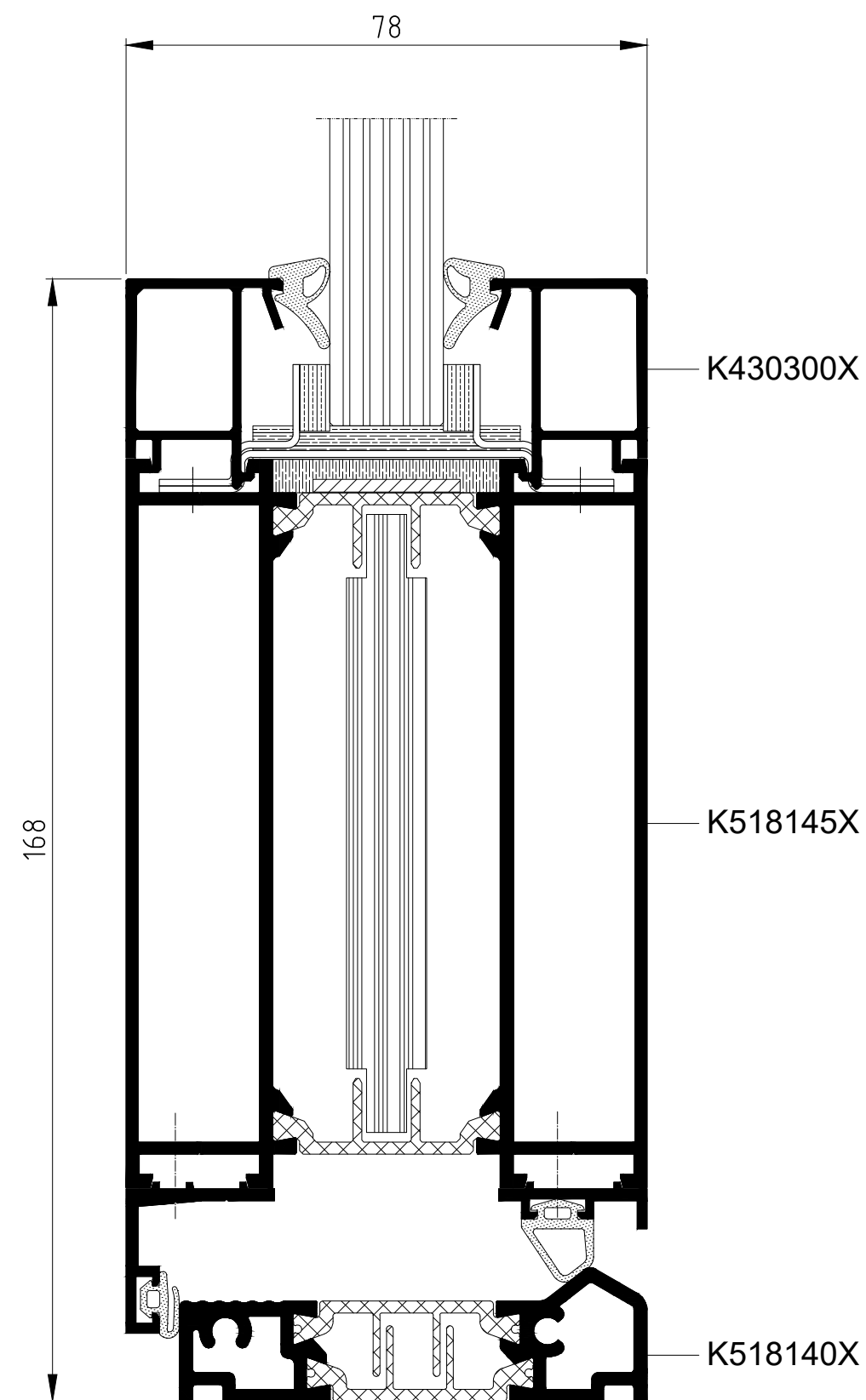
- EI 15
- EI 30
- EI 60



Espesor del acristalamiento:

- 8-49 mm

Stollar MB-78EI

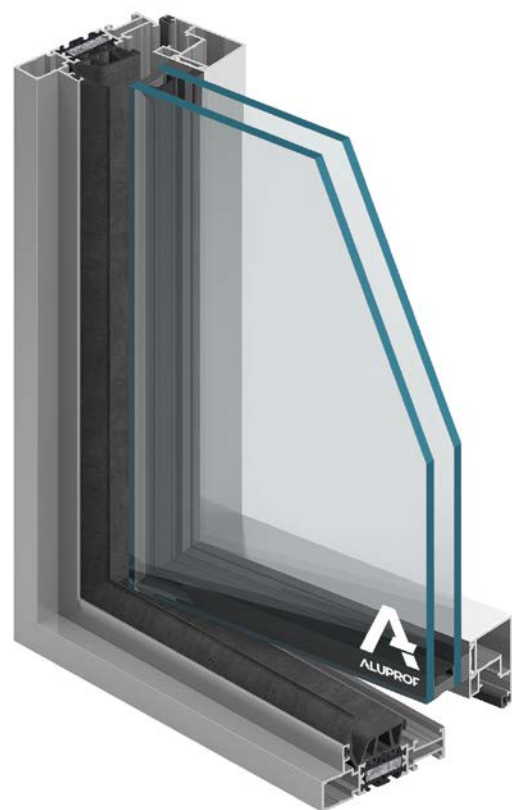


Los rellenos pueden ser todos los típicos acristalamientos resistentes al fuego, así como elementos sándwich opacos compuestos de chapa y paneles adecuados, que proporcionan la protección contra incendios requerida. Con este sistema también se pueden conseguir estructuras a prueba de humo.

**Adicional a
nuestra
oferta**



Stollar MB-SLIMLINE



$U_w = > 0,8 \text{ W/(m}^2\text{K)}$



$68,5 - 90,5 \text{ mm}$



$< 81 \text{ mm}$



$U_f = > 1,5 \text{ W/(m}^2\text{K)}$



$77 - 110 \text{ mm}$

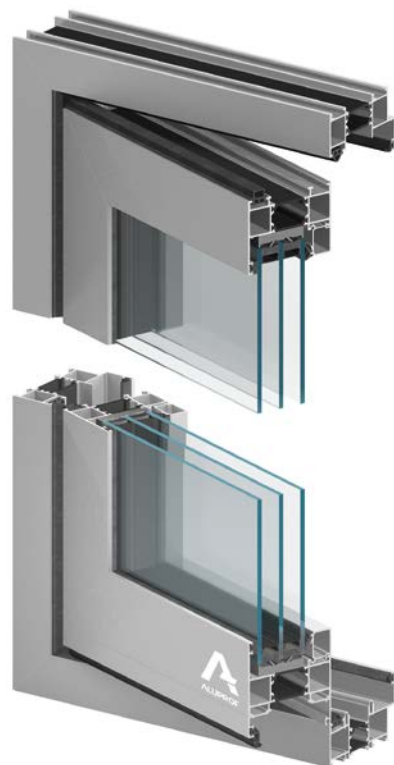


$< 61,5 \text{ mm}$

Stollar MB-FERROLINE



Stollar MB-86 FOLD LINE



$U_d = > 1,1 \text{ W/(m}^2\text{K)}$



77 mm



$< 61,5 \text{ mm}$

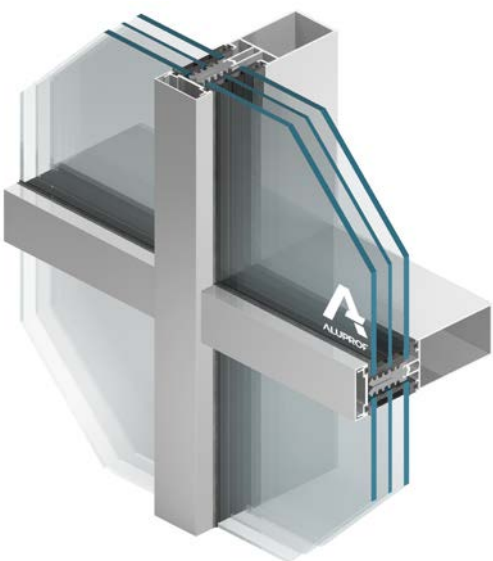


$U_f = > 0,59 \text{ W/(m}^2\text{K)}$



$< 64 \text{ mm}$

Stollar MB SR50N HI+



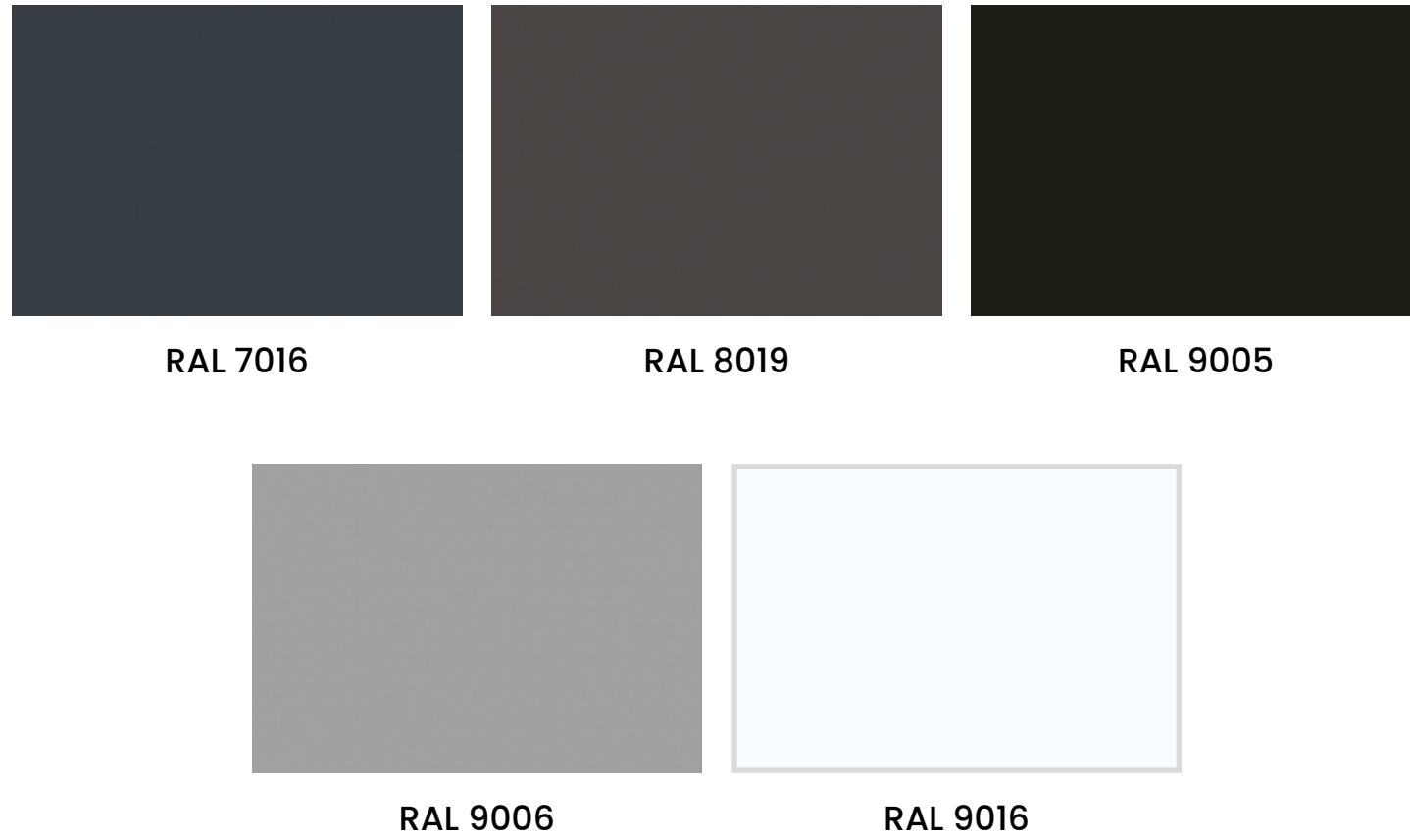
MUCHOS COLORES

Para escoger

Además de los colores indicados, también tenemos en nuestra oferta paleta completa RAL y colores adonizados.



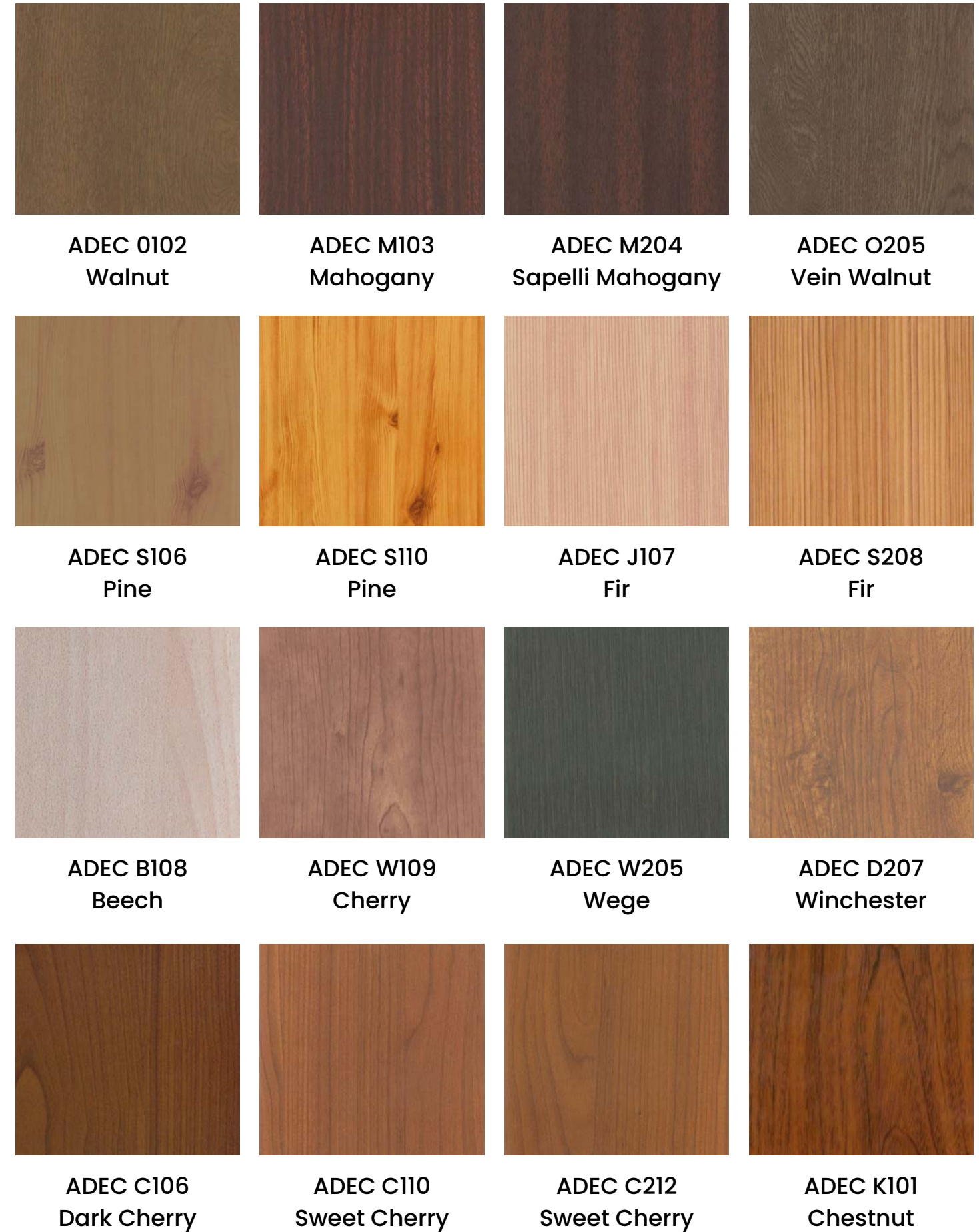
Standard colour palette



Woodgrain colour palette



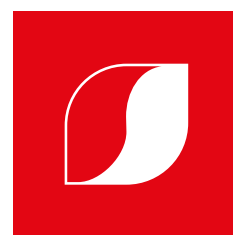
NOTA! Los colores pueden diferir ligeramente del producto terminado.



STOLLAR

Ventana

Sistemas



El hogar ocupa un lugar importante en el corazón humano.

Todos pasan allí la mayor parte de su tiempo libre, relajándose en la comodidad de un interior agradable y bien iluminado.

Por eso hacemos todo lo posible para garantizar que nuestros productos satisfagan los gustos más exigentes y cuidando la comodidad de uso de todos nuestros clientes.

Nuestras ventanas garantizan un alto confort y transformarán cualquier interior en una casa llena de esplendor, calidez y elegancia.





ADY BUR MAR

ESTUDIO



Cada persona de
nuestro equipo se
preocupa por la
comodidad tanto de
colegas como de
clientes.

Escanea QR



34 641 10 06 57